



LA
NOUVELLE
ROUTE
DU LITTORAL



PRÉSENTATION DU PROJET

VIADUC LITTORAL - 5400 MÈTRES



**Zone
d'activité de
l'ouest**

**Chef-lieu
Saint-Denis**



Pourquoi une nouvelle route ?



EVITER

→ Risques d'éboulis de la falaise

→ Risques de forte houle





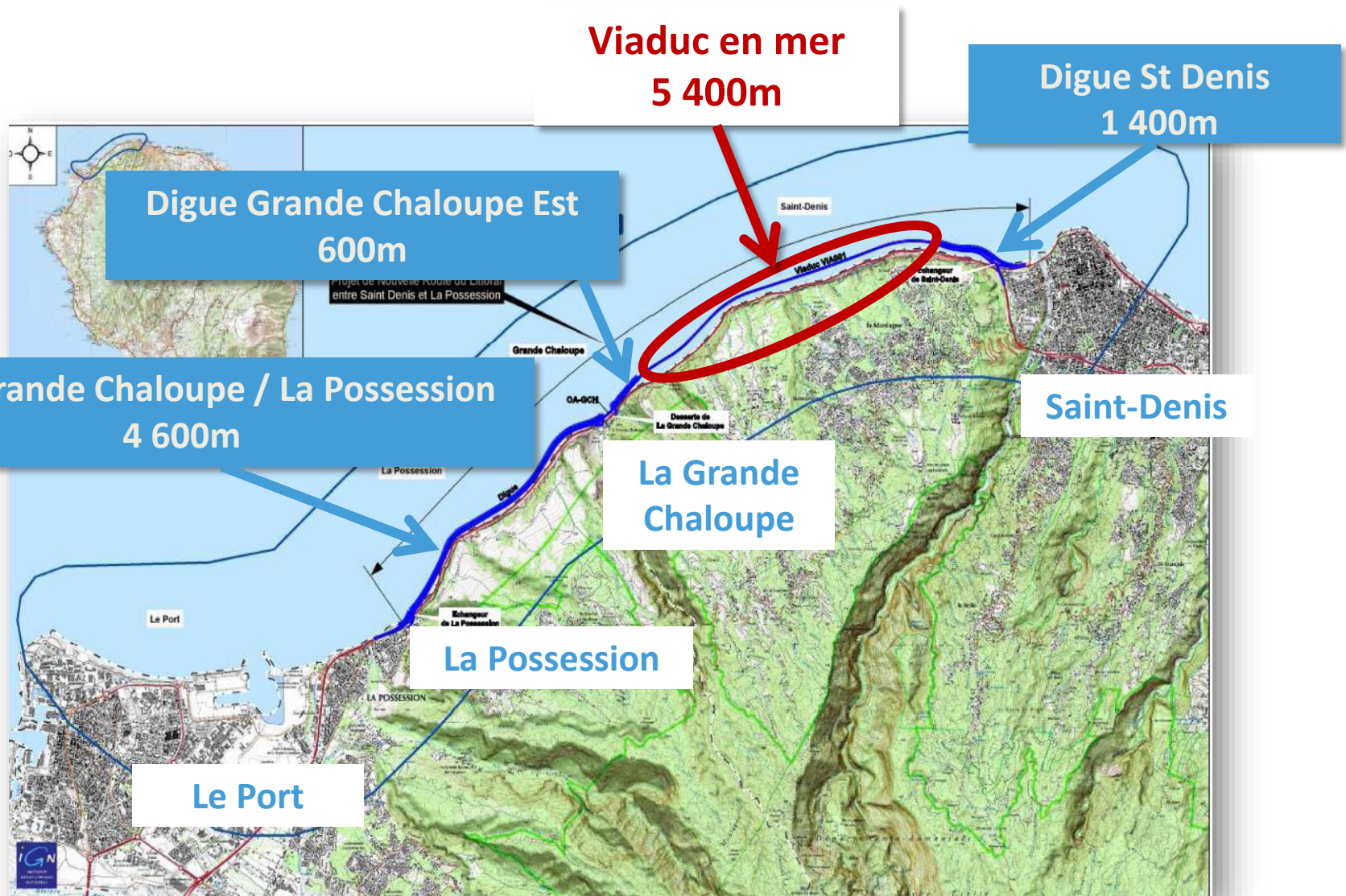
Maitre d'Ouvrage : Région Réunion

Maître d'Œuvre : EGIS

Architecte : LAVIGNE – CHERON

Un chantier de 715 millions d'euros (TTC)

- **Sécurisée** et assurant les **dessertes locales**
- D'une durée de vie de **100 ans**
- Offrant **différents modes de transports** : collectifs et modes doux



5 409 m

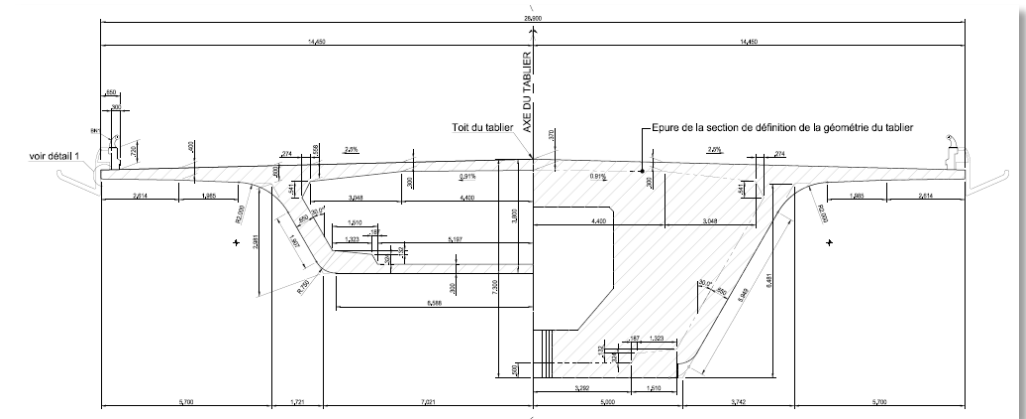
7 viaducs de 769,3 m

Travées courantes : **120 m**

Travées de rive : **84,6 m**

Hauteur : de **7,30 m** à **3,80 m**

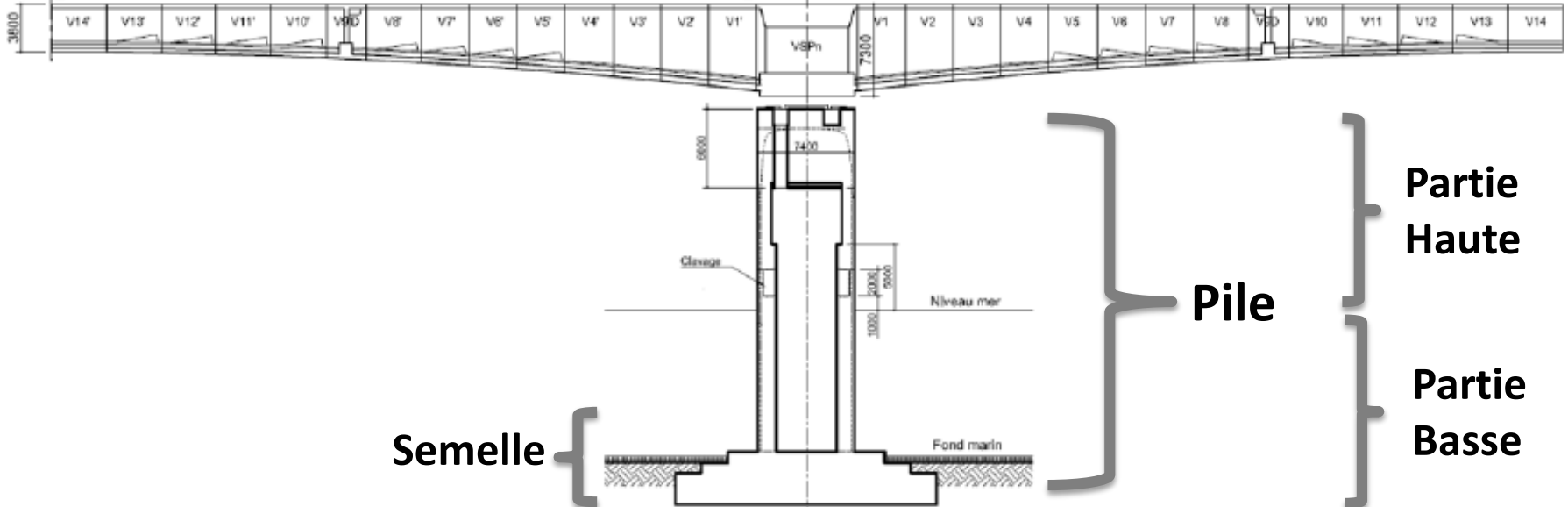
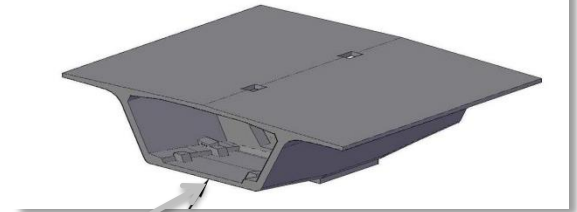
50 appuis { **2 culées** sur pieux
48 piles - fondations superficielles \varnothing 20 m / 23 m



→ Fléau courant

Voussoirs courants

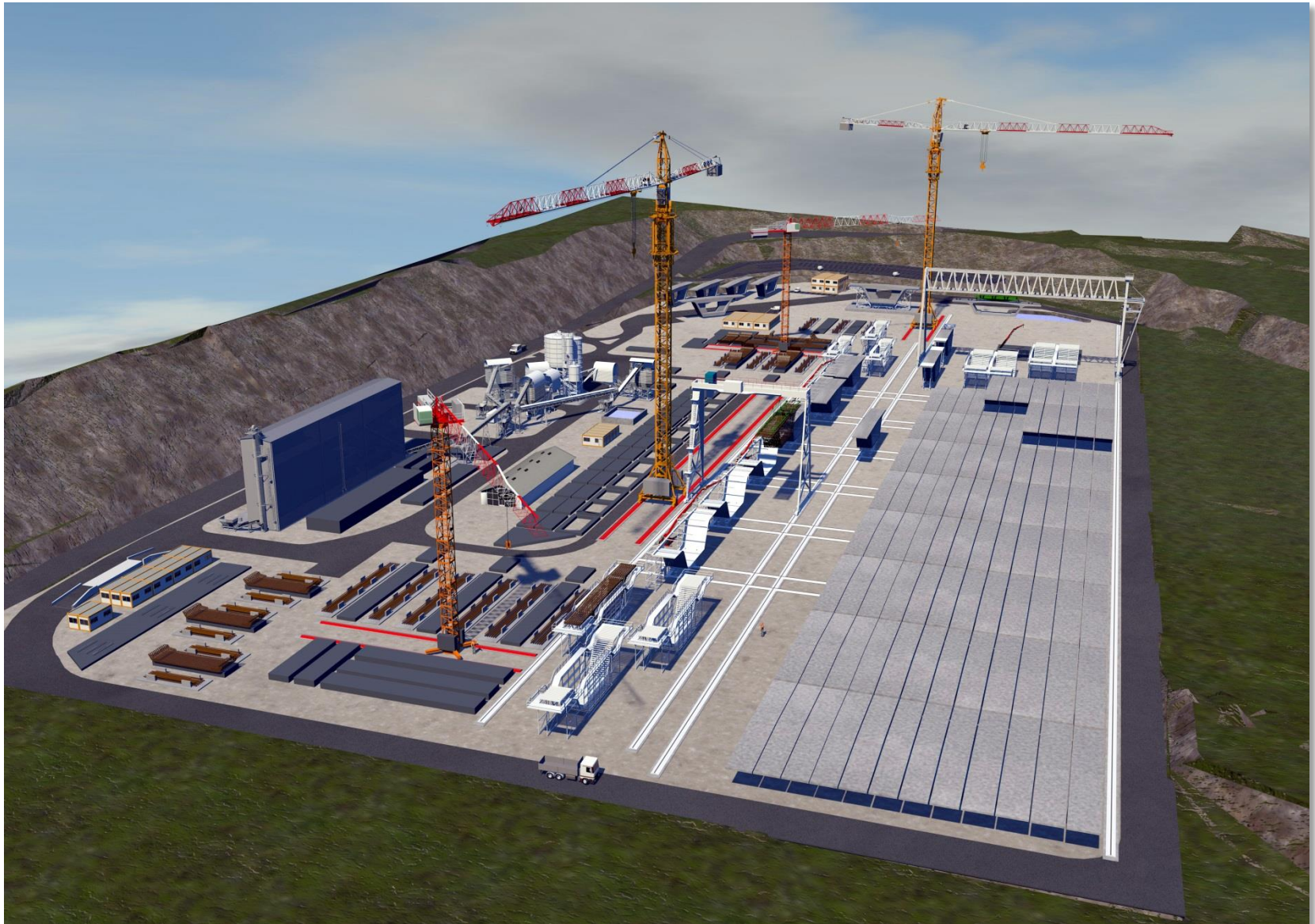
**Voussoir
sur pile**



Plan de situation des différents sites

- > **B1 - Usine de préfabrication des voussoirs du tablier (ZAP)**
- > **B2 - Usine de préfabrication des éléments de pile (Port Est)**
- > **B3 – Zone logistique (Terrain Dép.)**
- > **B4 - Bureaux (ZAC BELVEDERE)**









Film chantier

Janvier 2014

54 mois

2014

Période de préparation de chantier

Installation des **bureaux**

Définition des **méthodes**

Définition des **études d'exécution**

Dossiers **administratifs**

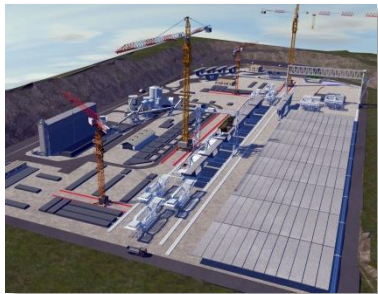
Campagnes **géophysiques** et **géotechniques**



Janvier 2014

54 mois

2015



Travaux terrestres

Travaux des usines de préfabrication

Travaux de renforcement des ouvrages d'art et itinéraires

Premiers éléments préfabriqués du tablier et des piles

Travaux de pieux des culées

Campagne géotechnique

Construction de la Méga Barge



Janvier 2014

54 mois

2016

2017

2018



Travaux maritimes

Arrivée de la **Mégabarge**

Terrassements en mer

Pose des premières piles



Travaux terrestres

Préfabrication des **voussoirs**

Assemblage du **tablier** > **Pose des 1ers voussoirs**

Mise sur **appuis** définitifs

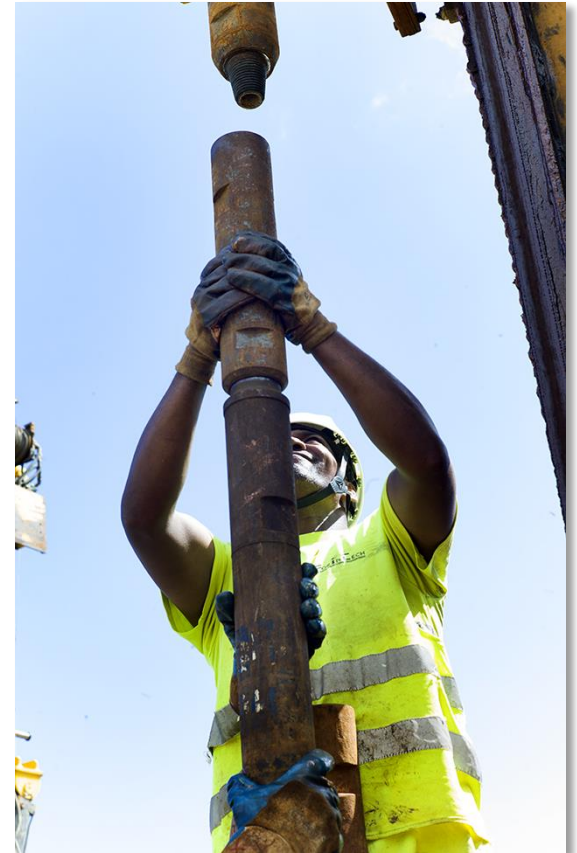
Pose des **superstructures** : corniches, éléments de sécurité du tablier...

Au plus fort du chantier

Plus de 800 personnes mobilisées

Développer l'emploi local

Favoriser l'insertion





Objectif commun

« Bien faire dès la première fois »

Satisfaire le client

Livrer un ouvrage
conforme



Transparence

Partager ses erreurs

Conformité

S'autocontrôler
Accepter d'être contrôlé

**Respect du tri
 des déchets et
 des stockages**



**Prise en compte
 de l'avifaune
 marine**



**Prise en compte
 de la faune
 marine**



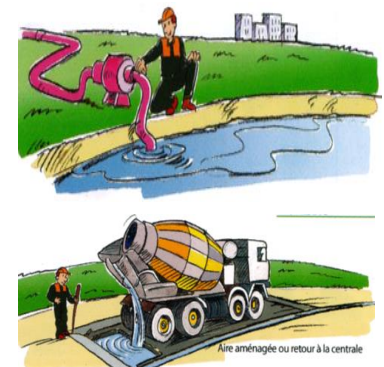
**Respect du
 voisinage via le
 bruit engendré**



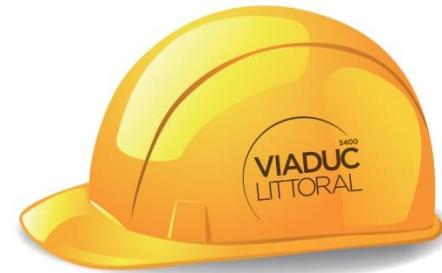
**Respect des
 procédures
 d'urgence en cas
 de pollution**



**Vigilance par
 rapport aux rejets
 (milieux marins et
 terrestres)**



Notre priorité à tous : la sécurité !



ZERORISQUE
LA MEILLEURE PROTECTION

